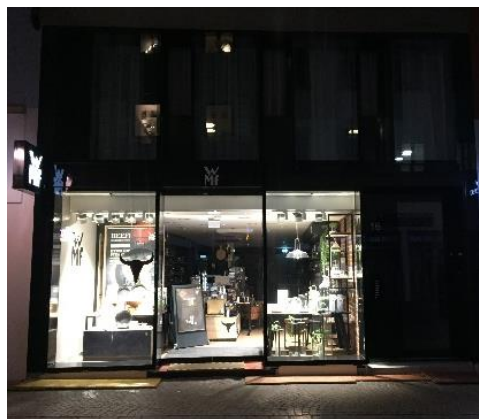


Abgeschlossenes Objekt: WMF Store Konstanz

Aus Alt mach Neu – so oder so ähnlich trifft es auf viele unserer Projekte zu. Ein vor kurzem abgeschlossenes Projekt möchten wir heute voller Stolz vorstellen: der WMF Store in der Konstanzener Innenstadt. Von der Altbau-Fassade ist heute nicht mehr viel zu sehen. Die Ganzglasfassade in schwarzem Aluminium mit Glaspaneelen verändert die Gebäudehülle komplett. Die zusätzlichen Erker mit Fensterflügeln sowie Glasbrüstungen sorgen für einen weiteren Hingucker. Diese elegante Sonderkonstruktion verfügt zudem über, hinter Ganzglaspaneelen versteckte, Markisen. Auch die Automatiktüre im Geschäft sowie die angrenzende Haustüre für die Bewohner des Hauses stammen von uns. Ein rundum Projekt also. Bereits im November 2016 ging der Auftrag für den Umbau ein. Nach über 1 ½ Jahren Planung und einer Bauphase von rund zwei Monaten erstrahlt der WMF Store ab jetzt in neuem Glanz. Insgesamt stecken in diesem Projekt 1533 Stunden Arbeit: 505 Stunden für die Planung, 252 Stunden für die Fertigung und 776 Stunden für die Montage.



Wer macht was bei WIR?



Wartung, Instandhaltung, Reparatur – dafür steht WIR. Neben Automatik- und Brandschutztüren wartet WIR Drehtürantriebe, Feststellanlagen, Fluchttürsicherungen, Rauchmelder, Rauch- und Wärmeabzugsanlagen, Tore sowie Ladebrücken und Schranken. Und die Liste ist hier noch lange nicht zu Ende (was WIR alles im Detail wartet, instand hält und repariert finden Sie hier: https://www.w-i-r.de/index.php?option=com_content&view=article&id=110&Itemid=78).

Die vielen Aufträge meistern insgesamt sechs junge Männer, im Einzelnen sind das:

- **Christian Oswald:** Automatiktüren, Drehtürantriebe, Fingerscan, Fluchttürsicherungen und Rauch- und Wärmeabzugsanlagen (RWA)
- **Ingo Keller:** Automatiktüren und Drehtürantriebe
- **Florian Milarch:** Brandschutztüren, Feststellanlagen, Rauchmelder, Rauchschutztüren und Rauch- und Wärmeabzugsanlagen (RWA)
- **Marcel Lang:** Brandschutztüren, Feststellanlagen, Fluchttürsicherungen, Rauchmelder, Rauchschutztüren, Tore, Ladebrücken, Schranken
- **Sebastian Kowalski:** Beschattungen, Motorschlösser, Rollläden und unser Mann für alle Sondereinsätze
- **Volker Riester:** Tore, Ladebrücken und Schranken
- **Ronald Maier:** Aktueller Neuzugang im Team (Einlernphase)